

入学おめでとう!

宮工親文



誠実 節度 創造

ようこそ

新入生のみなさん、ご入学おめでとうございます。そして県工にようこそ! 桜もきれいに咲き始めたこの時期に私たちと同じ県工の一員となったみなさまを心より歓迎いたします。真新しい制服に身を包み、入学式の前に写真撮影を行う皆さんの姿はとても初々しいものでした。まだ入学したばかりでわからないことや不安なことも多いと思いますが、ゆっくりこの学校に慣れて行ってくれたらなと思います。県工には男子がとても多いためか行事のノリがよく、いつも面白い先輩方が笑わせてくれます。女子は肩身が狭いかもしれませんが、女の先輩がいるので、迷子になったり困ったことがあった時は気軽に声をかけてください。もちろん男の先輩も優しい方が多いので勇気があれば頼ってみてくださいね。みなさんの高校生活が充実したものになりますように!

(インテリア科二年
新聞部部长 神林きら)

2018/4/24発行

宮城県工業高校

新聞部

新入生歓迎号(第1号)

県工あるある

年生はまだクラスメイトの名前すら覚えていない状態だろう。選手決めなどに戸惑ったり不安があったりもするだろうが、クラスTシャツを作ったり様々な種目で協力したりしているうちに、自然と仲は深まりクラスの間にも固いものとなるだろう。

『校歌は見ながら歌う』
入学式までに校歌を覚えてくる新入生なんてなかなかいないはずだ。聴こう聴こうと思いつきながら春休みを終える人がほとんどだろう。結果体育館で校歌を歌うことになった際、一年生の視線は校歌が掲げられているところに集中していることが多い。

『坊主の増加』
先生に注意されることを恐れて坊主にした者。頭髪検査で注意を受け、潔く坊主にした者。部活の事情により坊主にした者。自分のヘアスタイルは坊主だと心に決めていた者。様々な理由があるのかとにかく春夏は坊主が増える。正直誰が誰だかわからない。

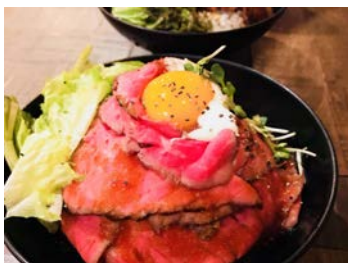
他にも、『廊下には知らない人だらけ』『頭髪検査の日』『校門前で首元を隠す女子』『レポートが多い』『テスト前に荒れるTwitter』『リア充情報に敏感』『課題のお手本のレベルが高すぎて参考にならない』など、たくさんあるあるがある。

(インテリア科二年
神林きら)

魅力とオススメ★

県工は位置的に仙台駅から地味に遠いが、その分いろいろな道を通るので学校帰りにアーケードを通って帰ったり、美味しいご飯を食べたりと様々な楽しみがある。周りの自然も美しく、広瀬川や今の時期だと東北大の桜がとても綺麗だ。また、愛宕橋駅が近いのでそこからモールへ行って遊んだりする県工生も多い。

一県工生に人気のお店ー
サイゼリヤ・スターバックス・マック・SULBI
NG・アリス・スイパラ・
パンプルームス・おっぺし
やん・二郎・レッドロック
(インテリア科二年
神林きら)



▲レッドロックのローストビーフ丼



▲新聞部マスコットのむすび丸

新聞部から

★新入生のみなさんこんにちは! 新聞部部长のインテリア科二年の神林きらです。今回の新入生歓迎号で、県工について少しでも分かって頂ければ幸いです。新聞部ではこの様な新聞を行事や大会のたびにみんなで分担して作成しています。今は二年生六人で活動しており、一応活動は毎週木曜日となっていますが基本的に毎日集まってお菓子を食しながらおしゃべりしています(笑) ★ハロウィンパーティーやクリスマスパーティーもしましたね。あ、もちろんおしゃべりに参加しなくても大丈夫です! 人数が多いと仕事も楽ですし、記事のアイデアも豊富になります。★先輩と仕事をしたりお話ししたり遊んでみたいなど思っているのでぜひ立ち寄ってみてください! 女子も男子も大歓迎です! インタビューを通して気になる先輩とも話せますよ(笑) 新聞部一同新入部員を待っています!